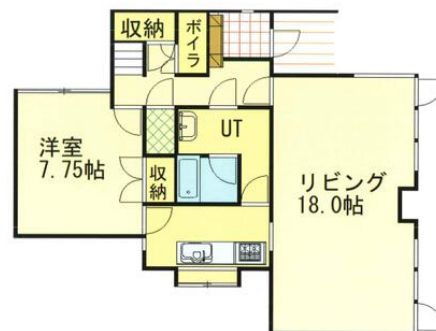
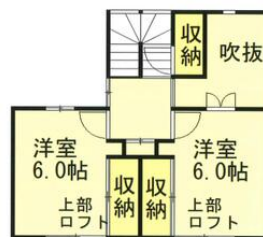
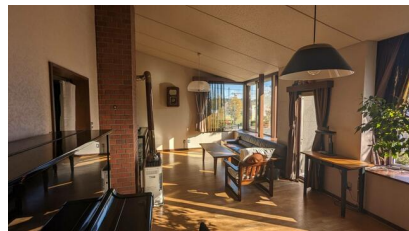


売戸建住宅



最寄駅	新さっぽろ駅
間取タイプ	3LDK
価格	2,490万円

物件所在地	北海道札幌市厚別区厚別東一条5丁目11-33		
交通	札幌市東西線 新さっぽろ 徒歩25分		
土地面積	公簿 250.08㎡	私道面積 (共有持分)	なし
	構造・規模	木造2階建	
建物	面積	100.84㎡	
	間取内訳	洋7.7・6・6 LDK18	
土地権利	所有権	地目	宅地
都市計画	市街化区域	用途地域	1種住居
建ぺい率	60%	容積率	200%
築年月	1982年06月	駐車場	有 無料
現況	空家	引渡可能時期	即時
建築確認番号			
接道状況 (角地・間口)	南32.0m 公道 接面10.7m		
設備	温水洗浄便座, 3口以上コンロ, システムキッチン, 全居室収納, 照明器具, 電気, 上水道, 下水道, 庭, 庭10坪以上		
備考	注文住宅でデザイン性良し。おしゃれなカフェを思わせるリビング。収納も多数あり。物置あり。玄関部ロードヒーティング付。現況渡し。ご内覧随時受付中です！ 地勢：雑段 利用駅1：バス 停もみじ台北3丁目 徒歩2分		

注文住宅でデザイン性良し
閑静な住宅街・内覧随時受付中

チェックポイント！

- 主要採光面：南向き
- 天井高2.5m以上
- 隣接建物距離2m以上
- 前面棟無
- 温水洗浄便座
- 3口以上コンロ
- システムキッチン
- 全居室収納
- 照明器具
- 電気
- 上水道
- 下水道
- 庭
- 庭10坪以上

間取り
3LDK

建物面積
100.84㎡

築年月
1982年06月

この図面は物件情報の一部を抜粋して掲載しております。(現況優先)
入居日・引渡日変更や付帯条件、別途料金等が発生する場合がありますのでご確認ください。

日本グランデ株式会社

国土交通大臣免許 (4) 第7575号 〒060-0042 北海道札幌市中央区大通西5丁目1-1

☎ 0120-21-5107 fax 011-210-0081

■取引態様：専任媒介

infosheet 物件番号 69836275069

at home