

北海道の主要経済指標

年	月	工業生産指数	電力消費(産業用)	住宅着工戸数	大型店販売額		家計調査		
					百貨店	スーパー	貸出残	実収入	消費支出
2006年		3.1	◎2.1	◎45.8	15.6	1.6	◎2.9	2.5	11.2
2007年		0.9	◎1.2	◎115.1	16.1	0.1	◎0.2	15.0	12.7
2008年		12.4	◎15.9	◎115.0	17.3	10.7	◎3.5	8.3	1.8
2009年		113.6	◎18.1	◎123.4	12.4	4.9	◎2.9	1.0	3.9
2010年		6.5	◎2.8	◎8.4	11.9	0.3	◎0.6	2.4	3.9
2010年	11月	2.4	◎1.7	115.0	18.3	10.2	◎0.2	15.3	7.1
2010年	12月	10.1	1.7	152.2	17.1	0.5	◎0.1	6.8	8.8
2011年	1月	1.9	1.8	61.2	19.8	0.6	◎0.6	5.5	1.3
2011年	2月	2.6	1.0	30.8	12.7	2.6	◎0.4	10.5	1.3
2011年	3月	11.1	0.6	19.4	10.8	3.5	◎0.2	16.3	11.9
2011年	4月	10.2	2.2	5.1	13.7	2.8	◎0.4	2.2	19.4
2011年	5月	15.4	13.7	13.8	15.8	1.8	◎0.2	12.7	10.2
2011年	6月	10.6	12.7	11.0	14.9	1.7	◎0.1	15.0	10.8
2011年	7月	1.7	14.3	15.2	13.8	4.7	◎0.1	4.8	17.8

(注)前年同月比増減率%、ただし有効求人倍率は実数、△は減。◎は年度①大型店販売額は全店ベース②新車登録台数は軽自動車含む③家計調査は勤労者世帯④消費者物価指数は生鮮食品除く総合⑤住宅着工戸数は国土交通省⑥貸出残は道財務局⑦家計調査、消費者物価指数は道出所⑧来道者数は道観光振興機構⑨有効求人倍率は道労働局⑩企業倒産の件数と負債額は東京商工リサーチ⑪公共工事請負額は道建設業信用保証⑫その他は道経産局「管内経済概況」

の活性化にむかっている。基礎工字部の友岡康弘「たこの道産品を多く見たい」(Eメール)が集中。港の処理能力を「揚げが続きそうだ。今季4回目の4千ト」が集中。港の処理能力を「揚げが続きそうだ。今季4回目の4千ト」が集中。



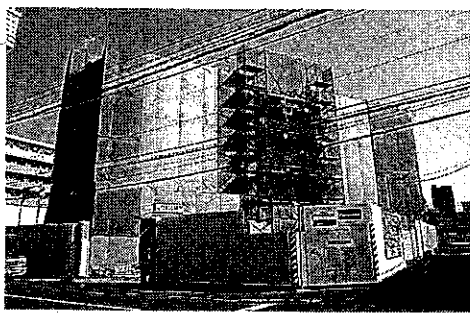
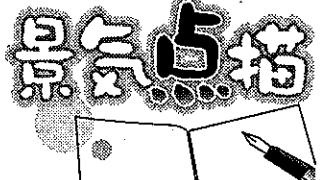
北海道

住宅需要が回復基調

道内の住宅需要が回復基調にある。08年のリーマン・ショックで落ち込んだ住宅価格はその後低水準で推移。一方で、政府内でくすぶる増税議論を背景に、いまのうちに住宅を購入しようとする消費者が相次いでいるもようだ。住宅ローン減税など住宅取得支援策も決断を後押しする。

増税にらみ駆け込みも

札幌市中心部購入意欲は強く、「新築物件はすぐに完売する状況」(マンション業者)。土地の取得争いも活発で、あるマンション業者は「地下鉄駅周辺の土地を購入できれば、年度内に数棟建てたい」という。中央区を除く札幌市内の物件は3千万円前後と価格が手とみる。



札幌市内ではマンション建設が相次いでいる

十勝を食べる

フードバレー推進協  
十勝地域を食べる  
フードバレーと勝ち

十勝地域の市町村や農林漁業、商工業など41団体で組織するフードバレーと勝ち推進協議会(会長・米沢則寿帯広市長)は28日、イベントなどで使用する共通のロゴマーク「写真」を決めた。公募作品の中から、大分県別府市の20代女性の作品を最優秀作品に選ん

札幌函札  
路川館 0000  
1111  
5631  
4681  
2228  
1321  
1111  
7733  
0122  
6041  
0081

