

している

5
53-2758

カナダからの輸入建材を使って北米住宅を建築し、熱いブーム

**輸入建材を使った北米住宅を提案
「赤毛のアン」の世界に憧れる主婦に人気**

た住宅で、札幌市内と近郊に年間二十五棟前



の厚さが三〇〇mmと、剛性・遮音性に優れており、「ある施主様から子供が部屋の中でバスケットボールと柔



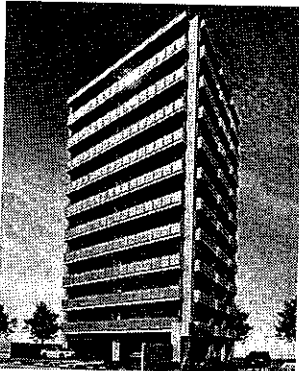
日本クラウンテ
「グランファール」栄町プレミア
ヴェール」モデルがオープン

日本クラウンテは、このほど新築予定の分譲マンション「グランファール」栄町プレミアヴェール（札幌市東区北43東16）のモデルルームを公開。優先分譲登録を開始した。

同マンションは、鉄筋コンクリート造、地上十五階建てで、総戸数は五十四戸。間取りは3LDK二タイプと4LDK三タイプが用意されている。今回優

専有部は、無料メニュープラン十自由設計プランが利用できるほか、同社ならではの設備機器が装備されている。

また、共



東急不動産
「ブランドズ円山鳥居前」販売開始
早くも大きな反響呼ぶ

東急不動産札幌支店は、十月十五日に分譲マンション「ブランドズ円山鳥居前」（札幌市中央区北一西26）のモデルルームをオープン

階建てで、総戸数は二十戸。間取りは3LDKと4LDKで、販売価格は三千三百八十万円から五千六百七十万円となっている

九月中旬から販売を開始している「アイム札幌ステーション」が好調、残戸が一桁に減少している様子

「アイム札幌ステーションサイト」（札幌市北区北12西2）の販売が順調に推移し十月後半時点で残戸数が一桁に迫っている。

同マンションは、鉄筋コンクリート造、地上十五階建て、総戸数は四十九戸と3LDKが二タイプ、4LDKが二タイプ、Kまで用意が、現在は

用部は天然岩盤浴や人口温泉施設はもちろん、太陽光発電システムやEVカーシェアリング、駐車場内に電気自動車対応充電スタンドの設置といった環境への配慮、さらに、食料品や防災用品、浄水器、発電機などを備えた防災倉庫が設置されるなど、災害への備えも充実している。

へへの配慮、さらに、食料品や防災用品、浄水器、発電機などを備えた防災倉庫が設置されるなど、災害への備えも充実している。

最寄り駅は地下鉄東西線「円山公園」駅まで徒歩四分で、周辺には、円山公園をはじめ北海道神宮といった緑地、東光ストアやマルヤマクラス、裏参道や環状通の専門店などの

「アイム札幌ステーション」販売が好調、残戸が一桁に減少している様子

九月中旬から販売を開始している「アイム札幌ステーション」が好調、残戸が一桁に減少している様子

「アイム札幌ステーションサイト」（札幌市北区北12西2）の販売が順調に推移し十月後半時点で残戸数が一桁に迫っている。

同マンションは、鉄筋コンクリート造、地上十五階建て、総戸数は四十九戸と3LDKが二タイプ、4LDKが二タイプ、Kまで用意が、現在は

の厚さが三〇〇mmと、剛性・遮音性に優れており、「ある施主様から子供が部屋の中でバスケットボールと柔

分）で、コ

北線「北12

商業施設、学校や医療充実している

また、車部は最新のものが完備されている最上級イタス性を区にふさわなっている（事7面）