

# 日本グランデ

# 分譲マンションにEV

## 入居者、無料で共同利用

マンション企画・販売の日本グランデ(札幌)は、今後販売する分譲マンションに電気自動車(EV)を配備し、入居者が共同で利用する「カーシェアリング」サービスを実施する。入居者の利便性向上が狙いで、利用は無料とする。

### 第1号、来月販売 札幌

第1号は、10月に販売開始し、2013年春に完成予定のマンション「グランファール」(札幌市東区北43東16、54戸)。三菱自動車製の軽自動車アイミーブ(4人乗り)を配

備する。マンションには全戸分の駐車場のほかに、電気自動車専用の駐車スペースと充電設備を用意。電気自動車の利用状況は各住戸内のインターホン画面で確認でき、同画面から予約できるマンションがある。首都圏など大都市では、土地の制約などから全戸分の駐車場の設置が難しいことから、カーシェアリングを導入しているマンションが増えている。道内でもカーシェアリングができるマンションが

## スハラ食品を子会社化

### 伊藤忠食品、全株取得へ

食品卸大手の伊藤忠食品(大阪市)は28日、食品・酒類卸道内大手のスハラ食品(小樽)の株式を追加取得すると発表した。年内に子

会社化後も社名は残り、札幌や旭川など道食品は2000年に資本・業務提携。伊藤忠食品は07年に持ち株比率を現行の35%に引き上げ、スハラ食品を「子分法適用会社」とし、

は主にセカンドカーとして、近所への買い物や送迎などに利用していただけ」と話している。

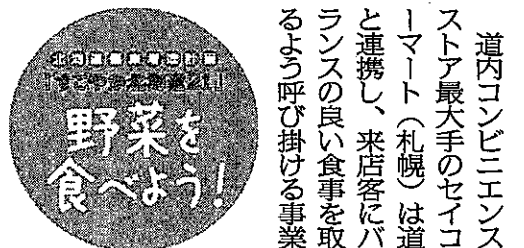
### 外国人客誘致強化を

観光機構・坂本会長が講演



外国人観光客の誘致強化の必要性を訴える坂本会長

北海道観光振興機構の坂本真一会長が28日、札幌市内で講演し、「北海道は日本を先導する国際観光地にならなければならぬ」と述べ、東日本大震災後、低迷する外国人客の誘致強化の重要性を訴えた。NPO法人北海道活性化センター「Actics」が主催。坂本会長は、外国人観光客の長は、外国人観光客の道内での消費額が1人平均11万円であること示し「外国人客を増やすことで、大きな経済波及効果がある」と強調。外国人客を増やすための方策として「外国人客が羽田などを経由して新千歳に来る場合の、航空運賃を無料にできるような(国などの)制度をつくるべきだ」と訴えた。



### 野菜多い総菜にシール

道内コンビニエンスストア最大のセイコーマート(札幌)は道と連携し、来店客にバランスの良い食事を取るよう呼び掛ける事業を、全道1006店舗で実施する。まず10月3日から、野菜の量が多い総菜21品にシール「写真」を張ってPRする。セイコーマート「コンビニ弁当や総菜で食事を済ませ、栄養が偏りがちな一人暮らしの若者や単身赴任者

らが主な対象。野菜の重量も店頭で表の健康増進計画示し、同16日まで実施「すこやか北海道21」する。では、1日350g以上、同10日には、道の管上の野菜摂取を推奨し、理栄養士の助言を受けている。セイコーマートがシールを貼る21品、調理の弁当も発売する。1パック当たりの。11月以降は「道産野菜の重さが40g以上、食材」「骨の健康に役の「山菜の煮物」「立つ」などの観点から、ほうさらた」など10、主菜と副菜の食べ合わせ0円の総菜が中心。1、せも提案したい考えパックに含まれているだ。

## 道産米3割配合のパン

山崎製パン 道内限定で発売へ

米でパンが作れる三洋電機「GOPAN」焼

山崎製パン札幌工場「フレッド」を道内限定

売する。同工場は「道買えば」と期待して産米の消費拡大に「役」している。

第一興商が発売する介護予防に役立つプログラムが入ったカラオケ機器「フリーダム」(同社提供)